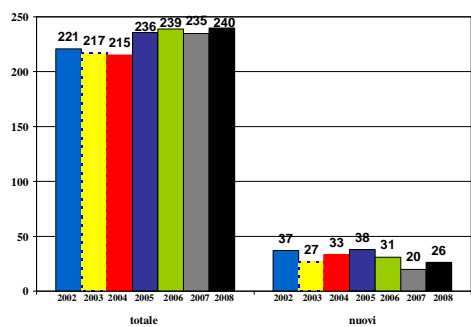


### Andamento utenza: nr di utenti



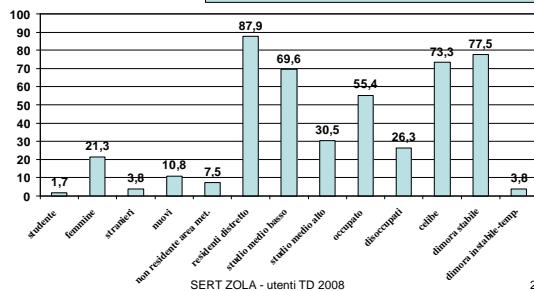
1

### Caratteristiche 2008 – valori %

Età media 37.2  
Età media nuovi utenti 29.1

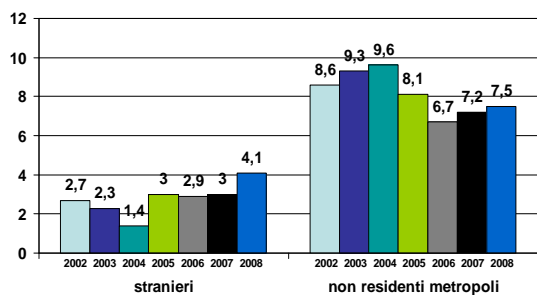
Classi di età più numerose 40-44 (24.6%) e 35-39 (23.8%)

Il 7% (17 utenti) ha un'età fino a 24 anni



2

### Andamento % utenti stranieri e non residenti

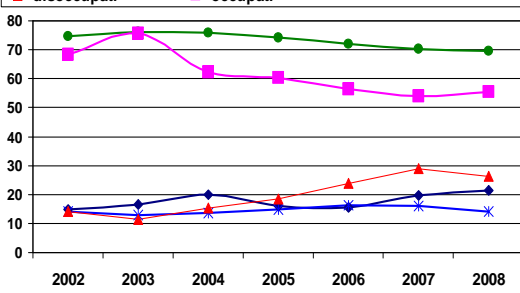


SERT ZOLA - utenti TD 2008

3

### Andamento % caratteristiche

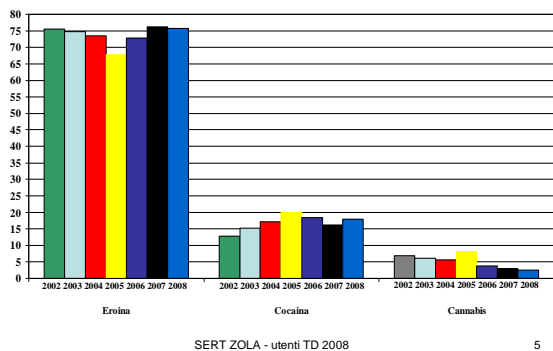
◆ femmine    ● studio medio-basso    \* studio medio-alto  
▲ disoccupati    ■ occupati



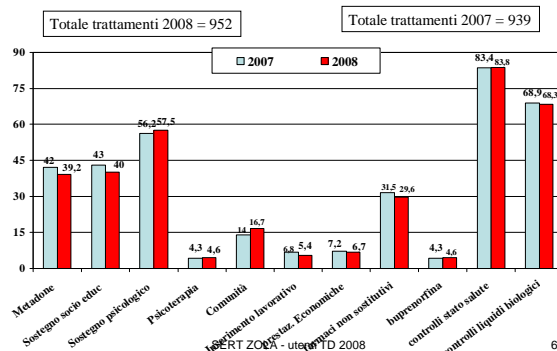
SERT ZOLA - utenti TD 2008

4

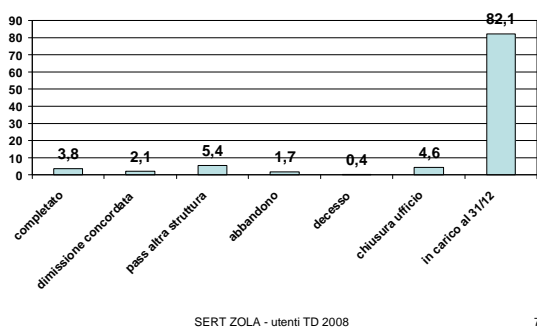
### Andamento sostanze abuso primario: %



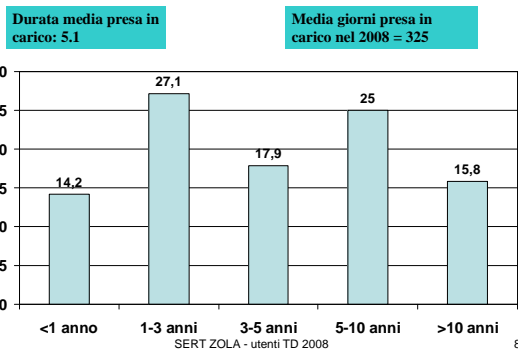
### Trattamenti: % soggetti che li hanno ricevuti



### Esito programmi terapeutici 2008 - %



### Durata presa in carico in anni utenza 2008 - %



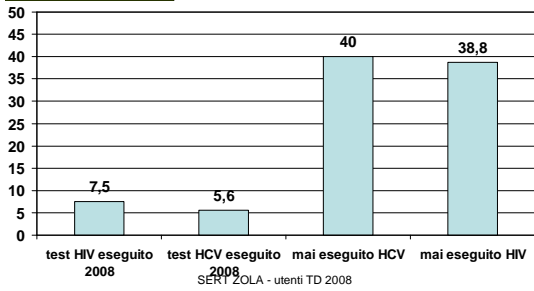
### dati sanitari 2008

HIV+ = 18 utenti

HIV mai rilevato 93 utenti

HCV+ = 79 utenti

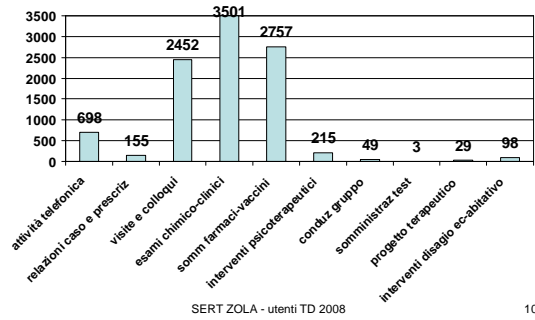
HCV mai rilevato 96 utenti



9

### Nr. Prestazioni 2008 (x gruppo)

TOTALE 2008 = 9957



10

### Tossicodipendenti per comune di residenza e prevalenza

Tossicodipendenti residenti

Prevalenza 2008

Residenti DISTRETTO	M			F			TOT	TD/pop 15-45*1000			TOT 2007
	M	F	TOT	M	F	TOT					
<b>Residenti DISTRETTO</b>	<b>160</b>	<b>48</b>	<b>208</b>	<b>7.7</b>	<b>2.4</b>	<b>5.1</b>				<b>5.1</b>	
BAZZANO	8	3	11	6.0	2.4	4.2				5.5	
CASALECCHIO	52	17	69	8.1	2.6	5.3				5.1	
CASTELLO SERRAVALLE	7	2	9	6.7	2.0	4.4				4.5	
CRESPELLANO	11	2	13	5.7	1.1	3.4				4.0	
MONTE S. PIETRO	11	1	12	5.0	0.5	2.8				2.7	
MONTEVEGLIO	7	5	12	6.6	5.0	5.8				6.5	
SASSO MARCONI	22	7	29	8.0	2.6	5.4				4.9	
SAVIGNO	3	3	6	5.3	5.8	5.5				5.5	
ZOLA PREDOSA	39	8	47	11.6	2.4	6.9				6.9	

PREVALENZA DISTRETTO 2007:

M F TOT  
7.9 2.2 5.1

11