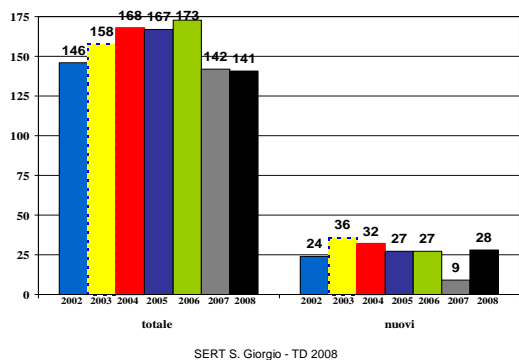


### Andamento utenza TD: nr di utenti

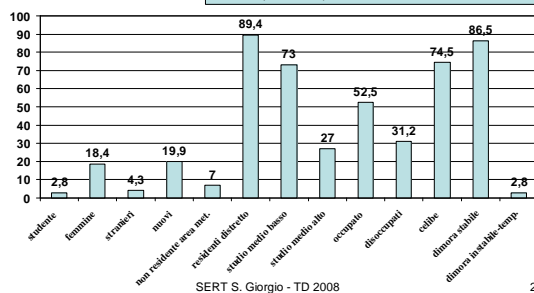


### Caratteristiche 2008 – valori %

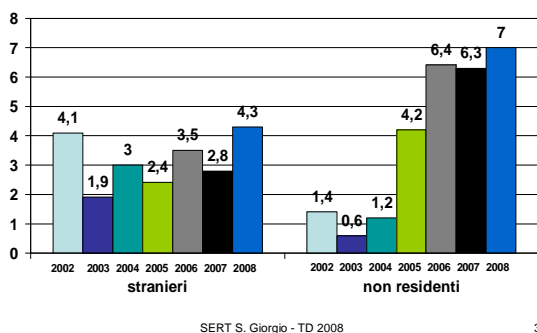
Età media 36,8  
Età media nuovi utenti 31,2

Classi di età più numerose 35-39 (22,7) e 30-34 (per un tot. del 44,7%)

Il 9,9% (14 utenti) ha un'età fino a 24 anni

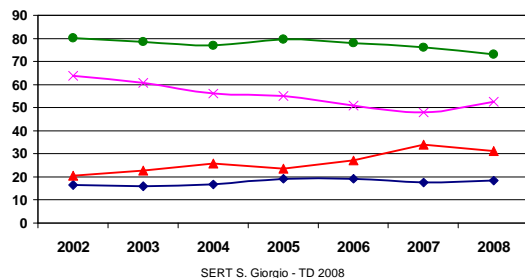


### Andamento % utenti stranieri e non residenti

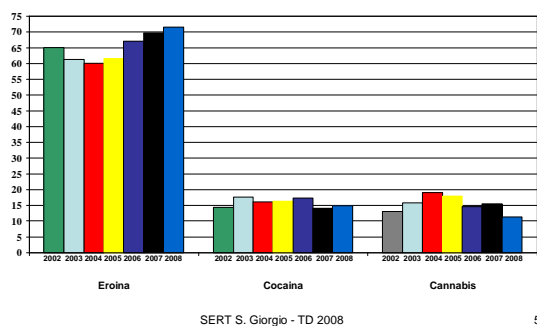


### Andamento % caratteristiche

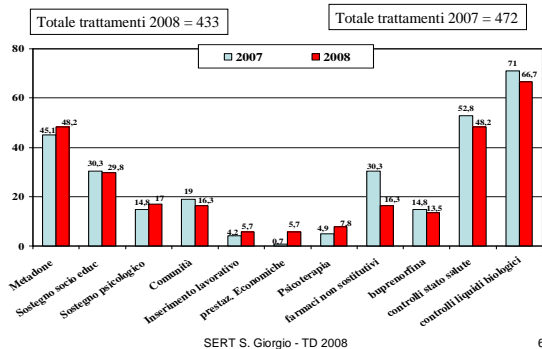
◆ femmine ● studio medio-basso ▲ disoccupati ✕ occupati



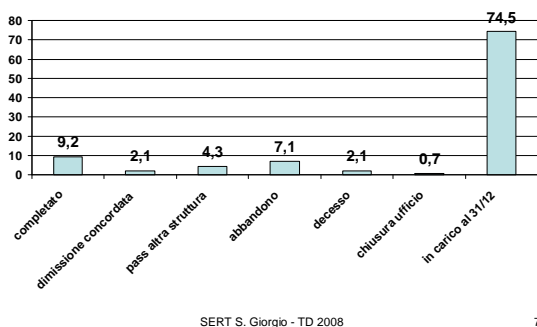
### Andamento sostanze abuso primario: %



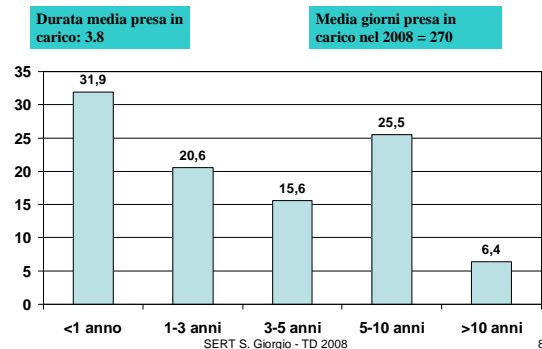
### Trattamenti: % soggetti che li hanno ricevuti



### Esito programmi terapeutici 2008 - %



### Durata presa in carico in anni utenza 2008 - %



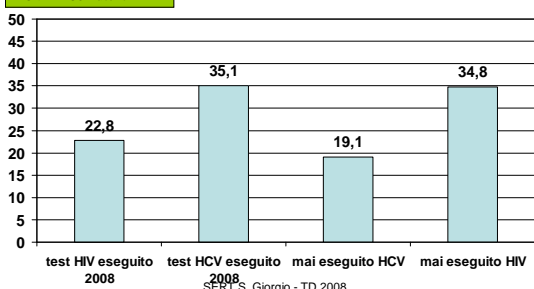
### dati sanitari 2008

HIV+ = 19 utenti

HIV mai rilevato 49 utenti

HCV+ = 80 utenti

HCV mai rilevato 27 utenti

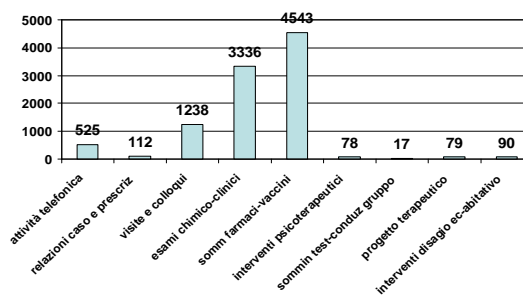


SERT S. Giorgio - TD 2008

9

### Nr. Prestazioni 2008 (x gruppo)

TOTALE 2008 = 10118



SERT S. Giorgio - TD 2008

10

### Tossicodipendenti per comune di residenza e prevalenza

#### Tossicodipendenti residenti

#### Prevalenza

Residenti comuni Sert	M			F			TOT		
	M	F	TOT	M	F	TOT	M	F	TOT
ARGELATO	7	2	9	3.5	1.0	2.3	6.0	1.5	3.8
BARICELLA	7	1	8	5.4	0.8	3.2	6.2	0	3.2
BENTIVOGLIO	6	0	6	6.2	0	3.2	4.2	2.9	3.5
CASTELLO D'ARGILE	6	4	10	6.4	2.4	4.4	9.6	1.7	5.8
CASTEL MAGGIORE	21	8	29	9.6	1.7	5.8	5.0	0.6	2.9
GALLIERA	12	2	14	6.1	3.4	4.8	2.9	0.8	1.9
MALALBERGO	9	1	10	11.8	0	6.0	5.0	0.9	3.1
MINERBIO	11	6	17	5.0	0.9	3.1			
PIEVE DI CENTO	4	1	5						
S. GIORGIO	19	0	19						
S. PIETRO IN CASALE	12	2	14						

Prevalenza	2008: M	2008: F	2008: TOT	2007: M	2007: F	2007: TOT
Pianura EST	6.8	1.4	4.1	6.4	1.3	4.3

TD 2

11