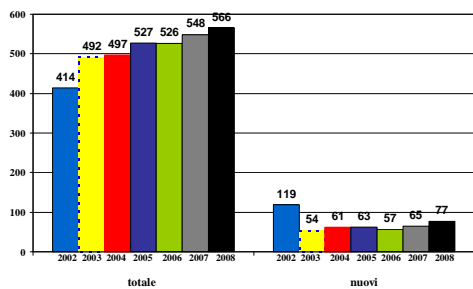


### Andamento utenza: nr di utenti

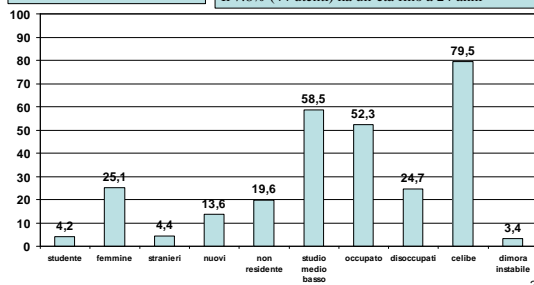


1

### Caratteristiche 2008 – valori %

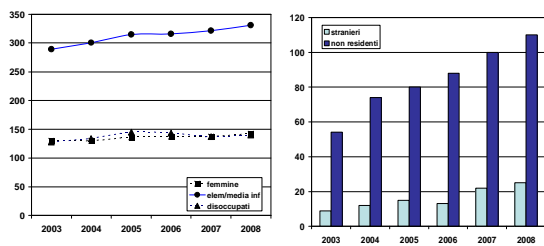
Età media 38.2  
Età media nuovi utenti 31.9

Classi di età più numerose 40-44 e poi 35-39 (43%)  
Il 7.8% (44 utenti) ha un'età fino a 24 anni



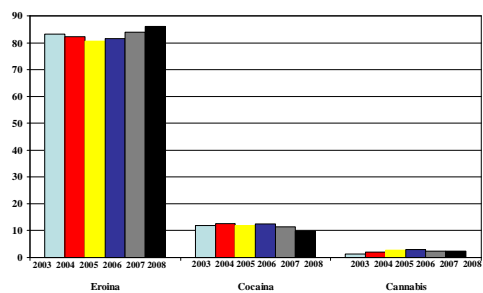
2

### Caratteristiche utenti: andamento nr.



3

### Sostanze abuso primario: %

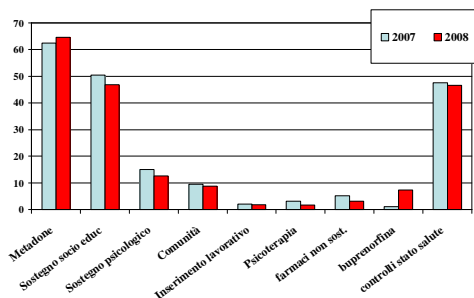


4

### Trattamenti: % soggetti che li hanno ricevuti

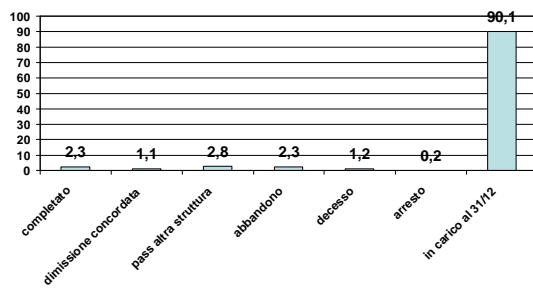
Totale trattamenti 2008= 1509

Totale trattamenti 2007= 1499



5

### Esito programmi terapeutici 2008 - %

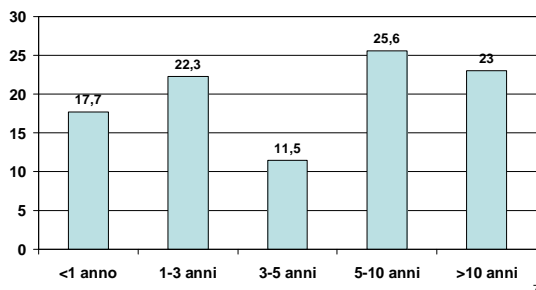


6

### Durata presa in carico in anni utenza 2008 - %

Durata media presa in carico: **6,3 anni**

Media giorni presa in carico nel 2008 = 318



7

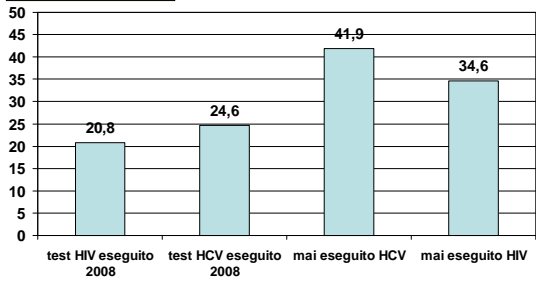
### dati sanitari 2008

HIV+ = 56 utenti

HIV mai rilevato 196 utenti (34,6%)

HCV+ = 185 utenti

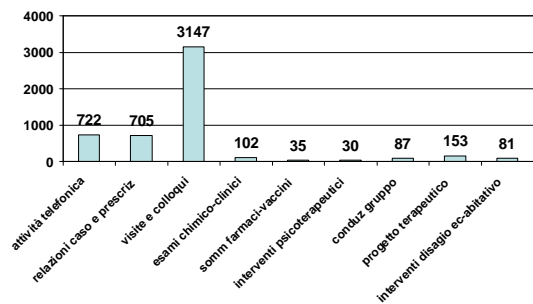
HCV mai rilevato 237 utenti (41,9%)



8

### Nr. Prestazioni 2008 (x gruppo)

TOTALE 2008 = 5064



9

### Tossicodipendenti residenti distretto città di Bologna e prevalenza

Tossicodipendenti residenti distretto 2008:		
M	F	TOT
1100	313	1413

TD residenti/pop 15-45*1000		
PREVALENZA DISTRETTO 2008:		
M	F	TOT
15.5	4.5	10.0

PREVALENZA DISTRETTO 2007:		
M	F	TOT
14.5	4.1	9.4

10