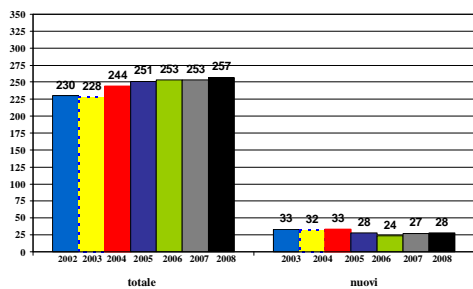


## Andamento utenza: nr di utenti

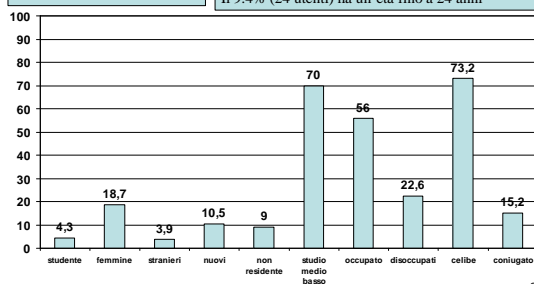


1

## Caratteristiche 2008 – valori %

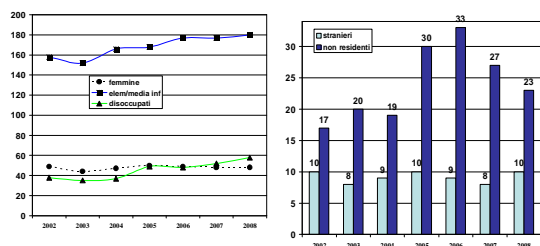
Età media 37,8  
Età media nuovi utenti 32

Classi di età più numerose 40-44 e poi 35-39 (47.9%)  
Il 9.4% (24 utenti) ha un'età fino a 24 anni



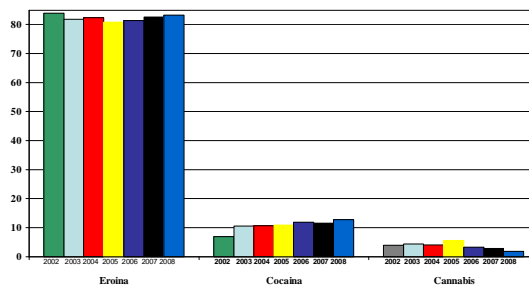
2

## Andamento caratteristiche utenti (nr.)



3

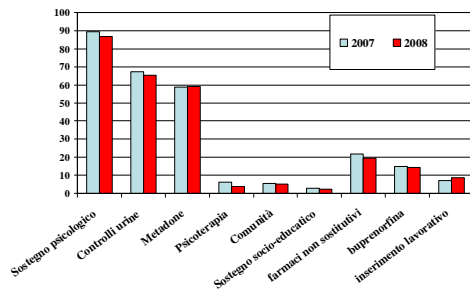
## Sostanze abuso primario: %



4

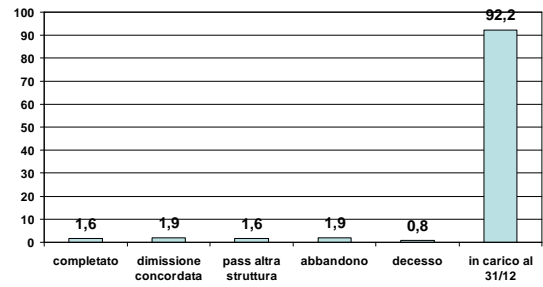
### Trattamenti: % soggetti che li hanno ricevuti

Totale trattamenti 2008 = 870      Totale trattamenti 2007 = 896



5

### Esito programmi terapeutici 2008 - %

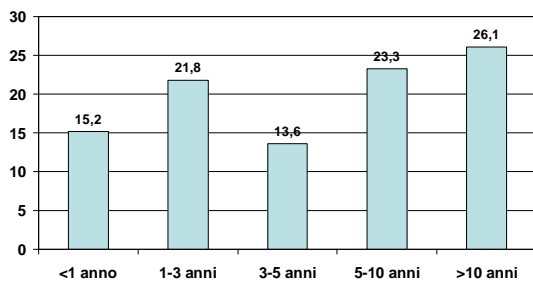


6

### Durata presa in carico in anni utenza 2008 - %

Durata media presa in carico: **6 anni**

Media giorni presa in carico nel 2008 = **329**



7

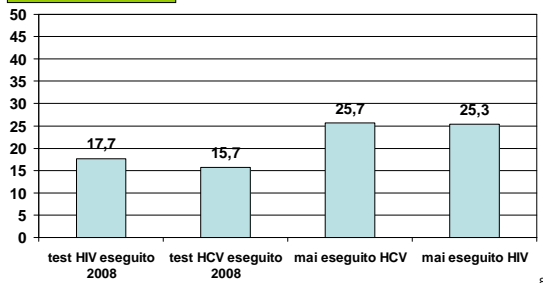
### dati sanitari 2008

HIV+ = 13 utenti

HIV mai rilevato 65 utenti (25,3%)

HCV+ = 103 utenti

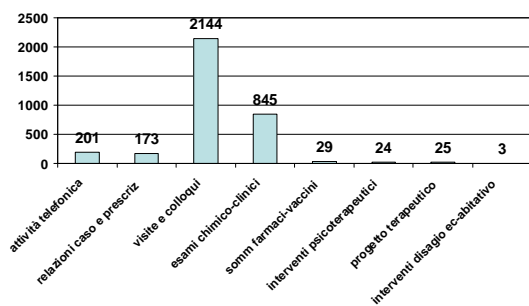
HCV mai rilevato 66 utenti (25,7%)



8

## Nr. Prestazioni 2008 (x gruppo)

TOTALE 2008 = 3444



9

## Tossicodipendenti per comune di residenza e prevalenza

### TD residenti

	M	F	TOT
<b>DISTRETTO S. LAZZARO</b>	<b>175</b>	<b>36</b>	<b>211</b>
LOIANO	16	3	19
MONGHIDORO	11	3	14
MONTERENZIO	17	5	22
OZZANO EMILIA	27	4	31
PIANORO	42	12	54
SAN LAZZARO	62	9	71

### Prevalenza

	TD/pop 15-45*1000		
	M	F	TOT
<b>DISTRETTO S. LAZZARO</b>	<b>12.2</b>	<b>2.6</b>	<b>7.5</b>
LOIANO	17.1	3.5	10.5
MONGHIDORO	14.8	4.2	9.6
MONTERENZIO	13.8	4.3	9.2
OZZANO EMILIA	10.6	1.6	6.2
PIANORO	12.9	3.7	8.3
SAN LAZZARO	11.1	1.6	6.4

10