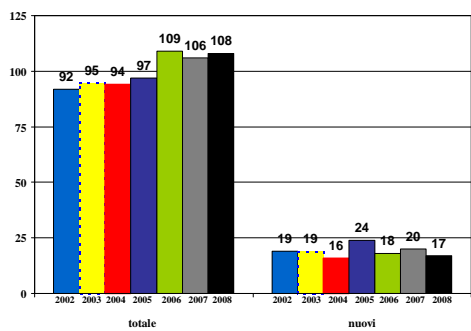


Andamento utenza: nr di utenti



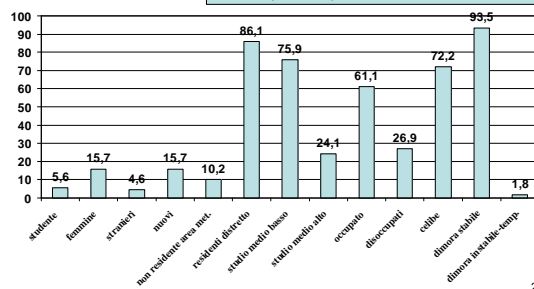
1

Caratteristiche 2008 – valori %

Età media 33,9
Età media nuovi utenti 330,7

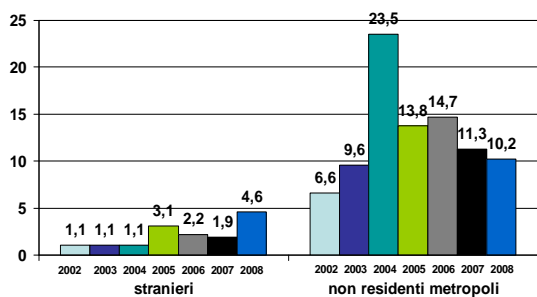
Classi di età più numerose 30-34 (20.4%) e 35-39 e 40-44 (17.6% ciascuna)

Il 14.8% (16 utenti) ha un'età fino a 24 anni



2

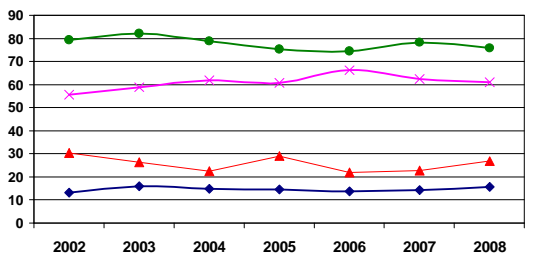
Andamento % utenti stranieri e non residenti



3

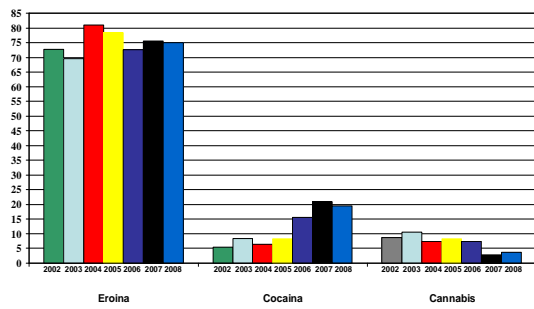
Andamento % caratteristiche

◆ femmine ● studio medio-basso ▲ disoccupati ✕ occupati



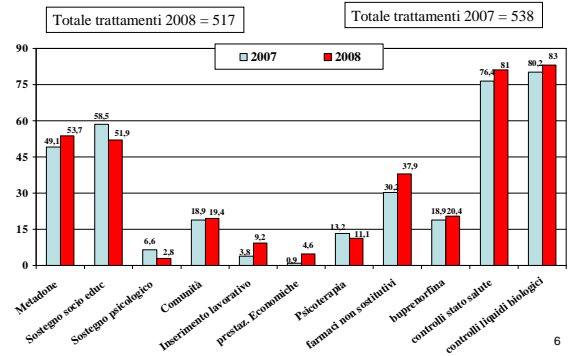
4

Andamento sostanze abuso primario: %



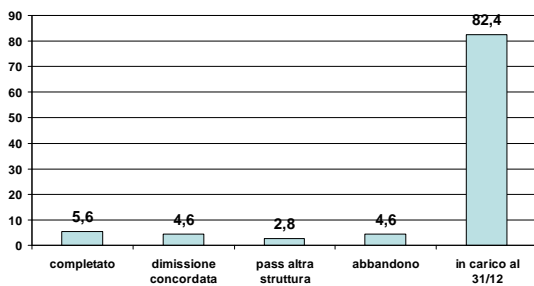
5

Trattamenti: % soggetti che li hanno ricevuti



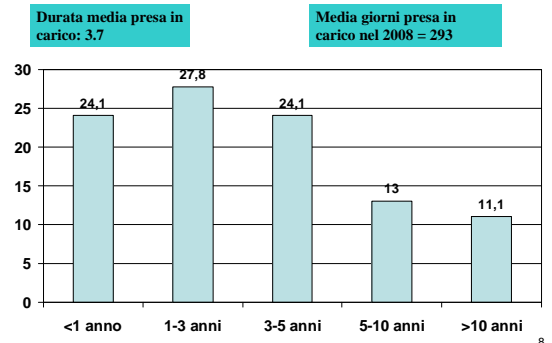
6

Esito programmi terapeutici 2008 - %



7

Durata presa in carico in anni utenza 2008 - %



8

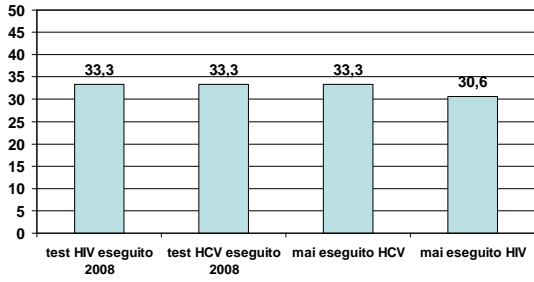
dati sanitari 2008

HIV+ = 9 utenti

HIV mai rilevato 33 utenti

HCV+ = 31 utenti

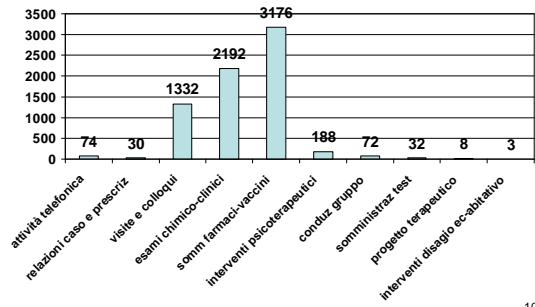
HCV mai rilevato 36 utenti



9

Nr. Prestazioni 2008 (x gruppo)

TOTALE 2008 = 7107



10

Tossicodipendenti per comune di residenza e prevalenza

Tossicodipendenti residenti

Residenti comuni Sert	Tossicodipendenti residenti			Prevalenza		
	M	F	TOT	M	F	TOT
90	15	105	120	8.1	1.4	4.7
BUDRIO	25	6	31	7.4	1.8	4.6
CASTENASO	24	1	25	9.5	0.4	4.8
GRANAROLO	14	2	16	6.9	1.0	3.9
MOLINELLA	27	6	33	8.6	1.9	5.3

Prevalenza Pianura EST **2008:** M F TOT
6.8 1.4 4.1

2007: M F TOT
6.4 1.3 4.3

11